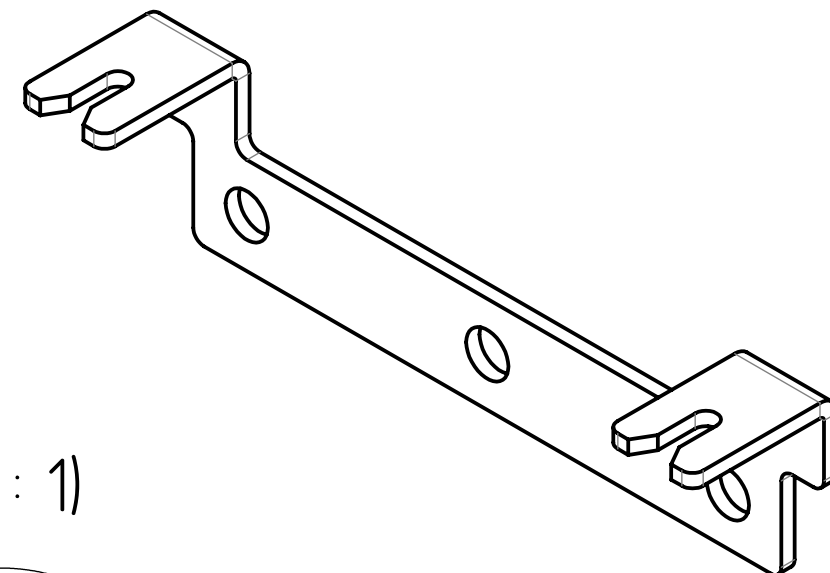
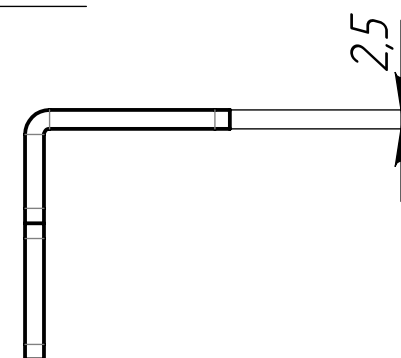
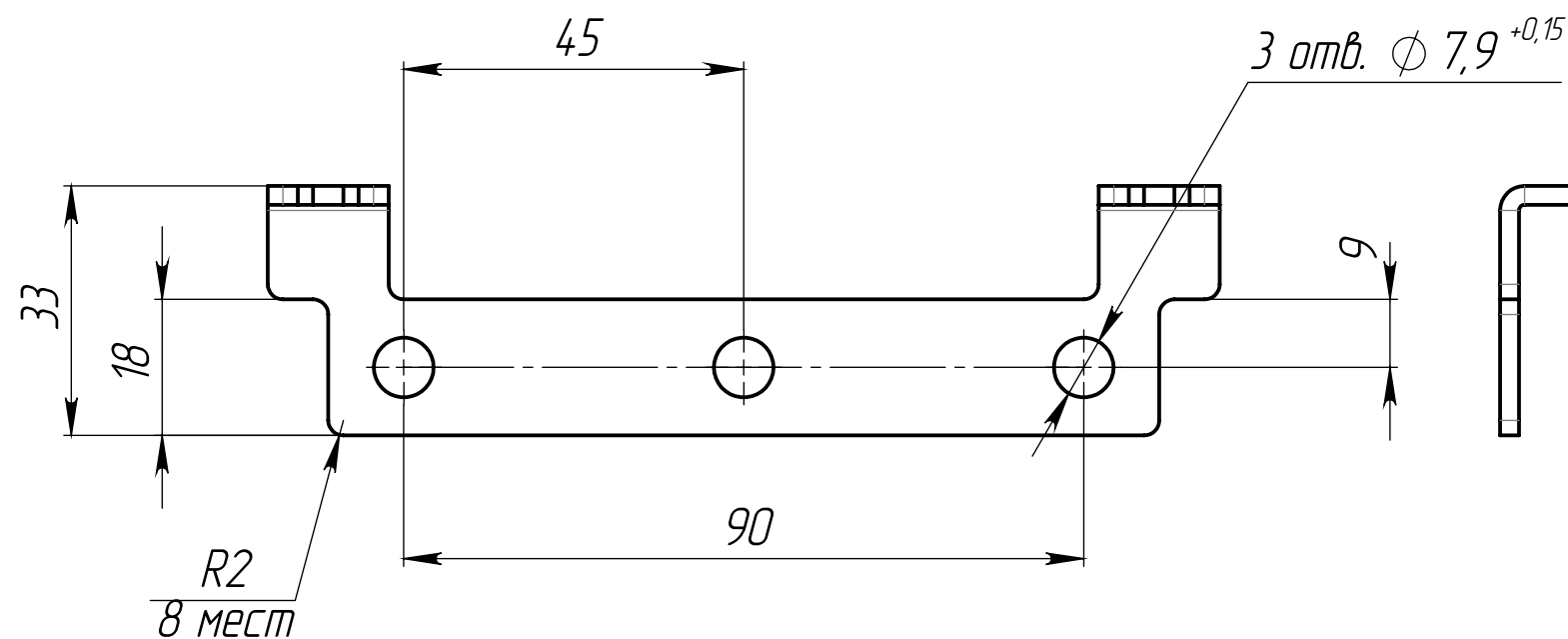
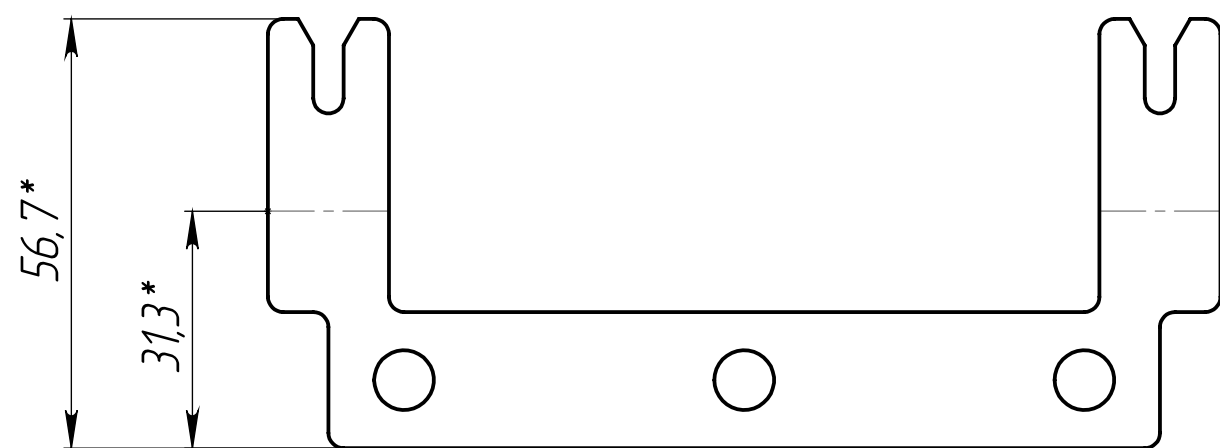
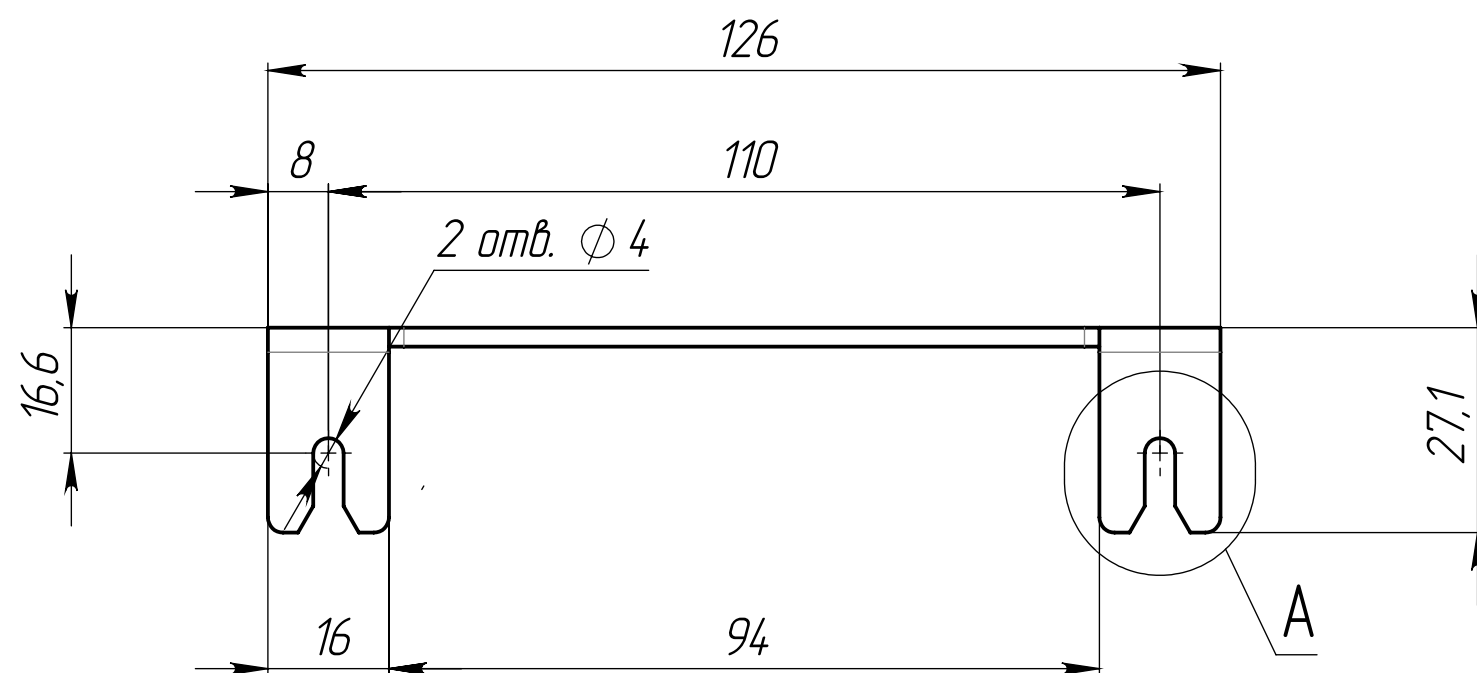
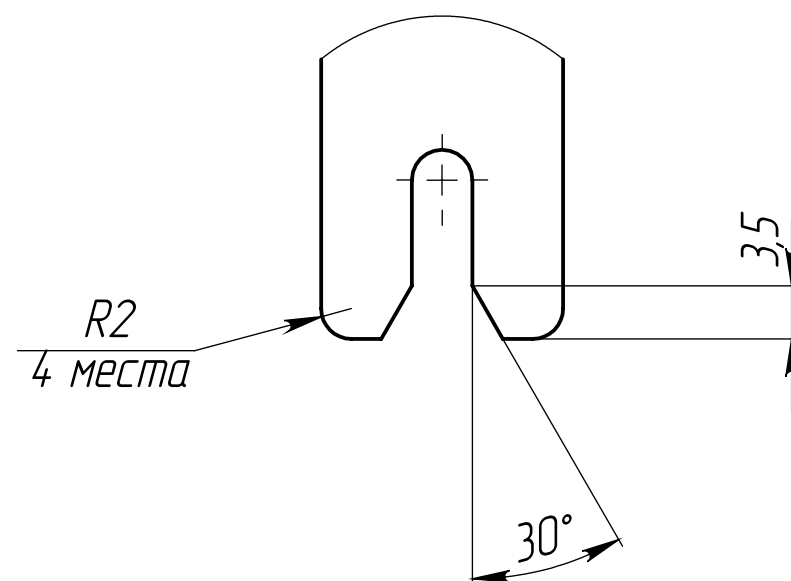


APCTB ISF-22/465-41 - 00.002



A (2 : 1)



1. * Размеры для справок.
2. Внутренние радиусы гребней равны 0,5 мм.
3. Линии гребней указаны на развертке штрихпунктирной линией с двумя точками.
4. Неуказанные предельные отклонения H_{14} , h_{14} , $\pm IT_{14}/2$.
5. Общие допуски по ГОСТ 30893.2-СК.
6. Допускается замена материала на Ст3 ГОСТ 380-2005

					ДРССТВ ISF-22/46.5-4 L - 0.0.0.2			
					Уголок клеммника	Лит.	Масса	Масштаб
Изм.	Лист	№ докум.	Подп.	Дата				
Разраб.	Власьян А. А.		19.05.2025				0.06	1:1
Пров.	Уралов Д. А.							
Т. контр.						Лист 1	Листов 1	
Согласовано	Смелков Ж. Е.				Сталь 20 ГОСТ 1050-2013	INSTART		
Н. контр.								
Утв.	Андреев Н. В.							